

Basic Layout

1. PENDAHULUAN

Tujuan dan Deskripsi.

Membuat layout cover sederhana untuk cover laporan/makalah pribadi. Tampilan cover terdiri dari gambar background/logo dari image photoshop (*.jpg, *.psd) dengan teks dari word (*.doc).

Materi

- Import/place gambar format *.jpg, dan *.psd.
- Import/place teks format *.doc.
- Membuat line, rectangle shape standar pagemaker.
- Menyusun/mengkomposisi obyek/teks/shape di halaman publikasi.
- Membuat Masking pada obyek import.
- Menyimpan publikasi.
- Export menjadi format PDF untuk publikasi di internet.
- Mencetak halaman publikasi.

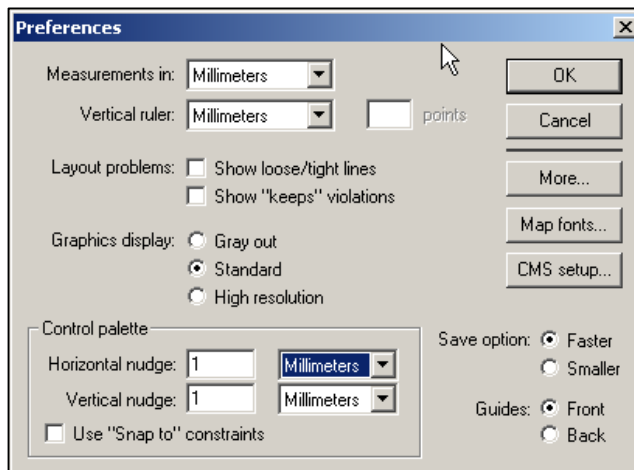
2. PERSIAPAN

Menyiapkan Area Kerja

A. Mengganti Satuan Ukuran.

Satuan secara default adalah inch, anda dapat mengubah satuan tersebut sesuai kebutuhan anda, misalnya menjadi cm atau mm. Caranya :

- Klik **File > Preferences > General**.
- Kemudian dari daftar pilihan **Measurement in** (gambar 2.1) ubah satuan menjadi **mm**. Efeknya akan anda langsung lihat di bagian *horizontal ruler*. Berikutnya dari daftar pilihan **Vertical ruler** ubah satuan sama seperti sebelumnya, menjadi **mm**.

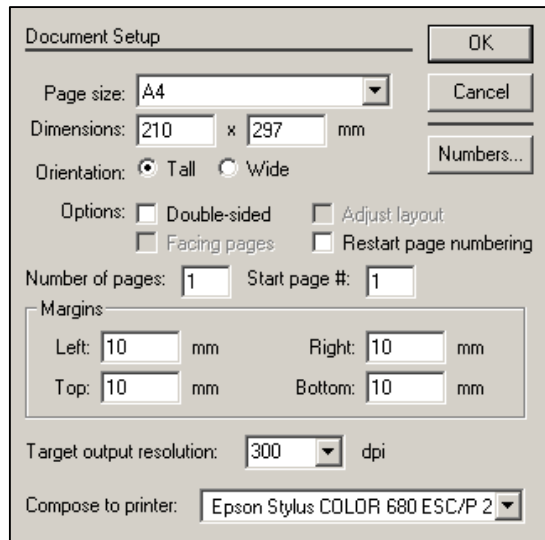


Gambar 2.1

B. Mengatur Halaman Publikasi.

Anda dapat mengatur sendiri ukuran halaman publikasi. Anda dapat menggunakan halaman ukuran standar yang sudah disediakan Pagemaker atau anda mengatur ukuran sendiri dari pilihan custom. Untuk mengatur halaman publikasi caranya adalah :

- Klik **File > New** lalu akan muncul kotak dialog *Document Setup* (gambar 2.2). Klik tombol daftar pilihan **Page Size**, lalu pilih **A4**.



Gambar 2.2

Untuk ukuran sendiri (yang tidak terdapat di daftar pilihan) caranya adalah pilih **custom** pada daftar pilihan **Page Size** kemudian masukkan ukurannya pada kotak isian **Dimension**.

- Pilihan **Orientation Tall** untuk mengatur halaman publikasi dalam **posisi berdiri (Potrait)**, sebaliknya pilihan **Wide** untuk mengatur halaman publikasi dalam **posisi tidur (landscape)**
- Untuk mengatur tampilan publikasi menggunakan satu halaman saja (**single-sided**), **Hilangkan tanda check** pada kotak pilihan **Double-sided**.
- Pada kotak isian **number of pages** dan kotak isian **Start Page #** masukkan angka **1**. Artinya anda hanya menyediakan 1 halaman dan nomor halaman dimulai dari 1.

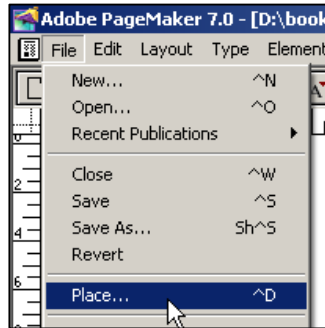
Jika anda menginginkan lebih dari 1 halaman (contohnya membuat laporan/buku yang terdiri dari 10 halaman), maka kotak isian number of page diisi angka 10, kemudian start page # diisi angka 1.

- Mengatur batas **Margin**. Dari kelompok margin masukkan margin yang sudah anda tentukan pada kotak isian **left/right** (mengatur batas kiri/kanan) dan kootan isian **top/bottom** (mengatur batas atas/bawah).
- Klik **OK**

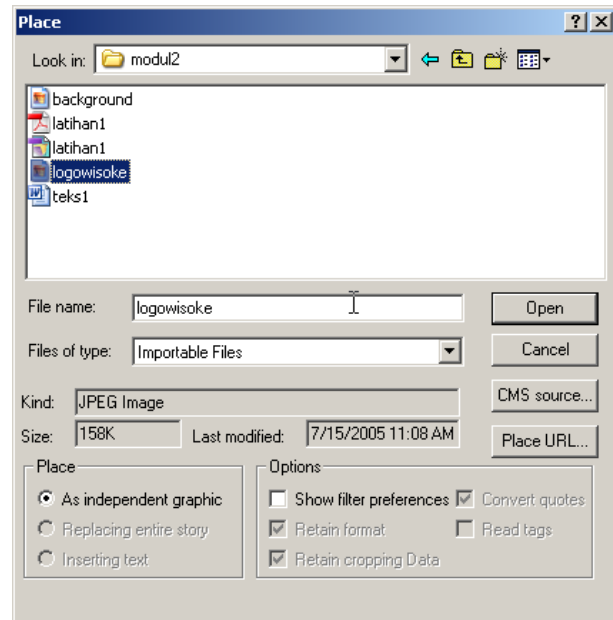
C. Mengimport Gambar dan Teks

Setelah anda menyiapkan halaman publikasi, langkah berikutnya adalah memasukkan/mengimport data, seperti gambar / image dari photoshop untuk background, dan teks dari ms word untuk tulisan/isi. Untuk latihan data-data tersebut sudah disiapkan. Cara untuk mengimport data sebagai berikut :

- Klik **File > Place...** (gambar 2.3), maka akan tampil kotak dialog Place (gambar 2.4) sebagai berikut :



Gambar 2.3



Gambar 2.4

- Dari kotak look in (gambar 2.4) cari lokasi dimana anda menyimpan file yang akan di import, kemudian Pilih file gambar/teks yang ingin diimport, lalu klik tombol **Open**, kemudian klik di halaman publikasi untuk menempatkan file importnya.

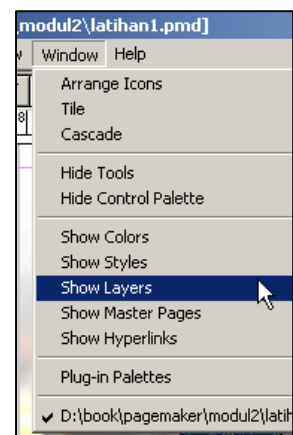
3. MENYUSUN LAYOUT PUBLIKASI.

Data yang sudah anda import sekarang siap disusun atau di layout sesuai dengan ketentuan/keinginan anda. Disini anda akan mendapatkan fleksibilitas/kemudahan dalam menyusun layout.

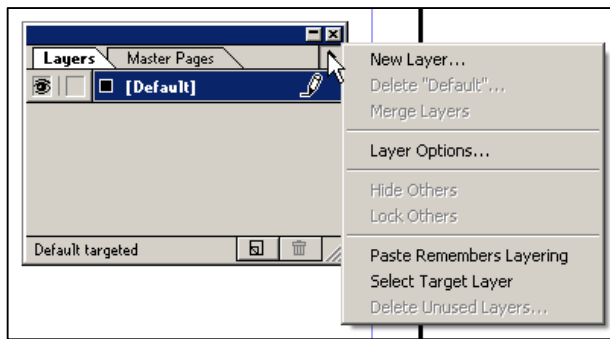
A. Menyiapkan Layer untuk memisahkan data.

Gunanya memisahkan data berdasarkan layer anda akan mudah mengatur obyek, dan mengunci obyek agar tidak berubah secara tidak sengaja. Cara membuat layer dan memindahkan data kedalamnya adalah sebagai berikut :

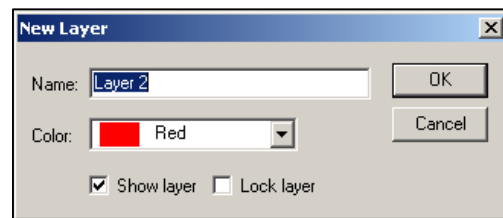
- Menampilkan *Layer Pallete* (gambar 2.5). Klik menu **Window > Show Layer**.



Gambar 2.5

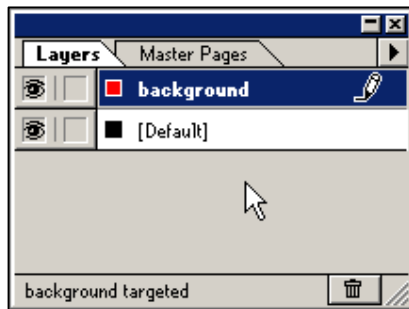


Gambar 2.6

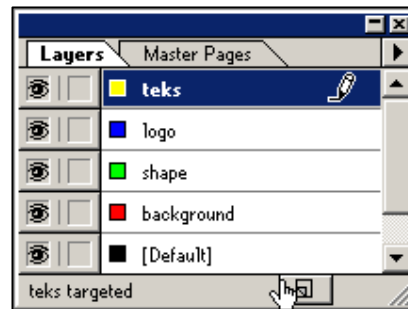


Gambar 2.7

- Membuat Layer baru. Dari palette layer klik **Menu > New Layer...** (gambar 2.6). Dari kotak dialog New Layer (gambar 2.7), pada kotak isian *Name*, isi nama layer yang diinginkan. Pada kotak isian *Color* pilih warna layer yang anda inginkan. Beri tanda cek pada show layer.
- Klik **OK**. Layer baru akan muncul di **layer Palette** (gambar 2.8).



Gambar 2.8



Gambar 2.9

- Lakukan dengan cara yang sama untuk membuat 3 layer baru tambahan (gambar 2.9).
- Setelah layer selesai kita akan memindahkan obyek ke dalam layer yang sudah disediakan. Caranya adalah Klik obyek yang akan dipindahkan, kemudian tekan **ctrl+x** (untuk meng-cut obyek).
- Klik layer sesuai dengan dimana obyek tersebut akan ditempatkan pada layer palette, kemudian tekan **ctrl+v** (untuk mem-paste obyek).
- Lakukan hal yang sama pada beberapa obyek sampai semua obyek yang ada pada halaman publikasi telah berada pada posisi layer yang terpisah.

B. Mengatur Layout.

Untuk mengatur posisi/layout dari obyek-obyek terlebih dahulu anda atur level susunan obyek. Ketentuannya adalah, untuk gambar background letakkan di level posisi paling bawah, kemudian untuk teks letakkan di level posisi paling atas, hal ini untuk menghindari tulisan yang tertutup oleh gambar.

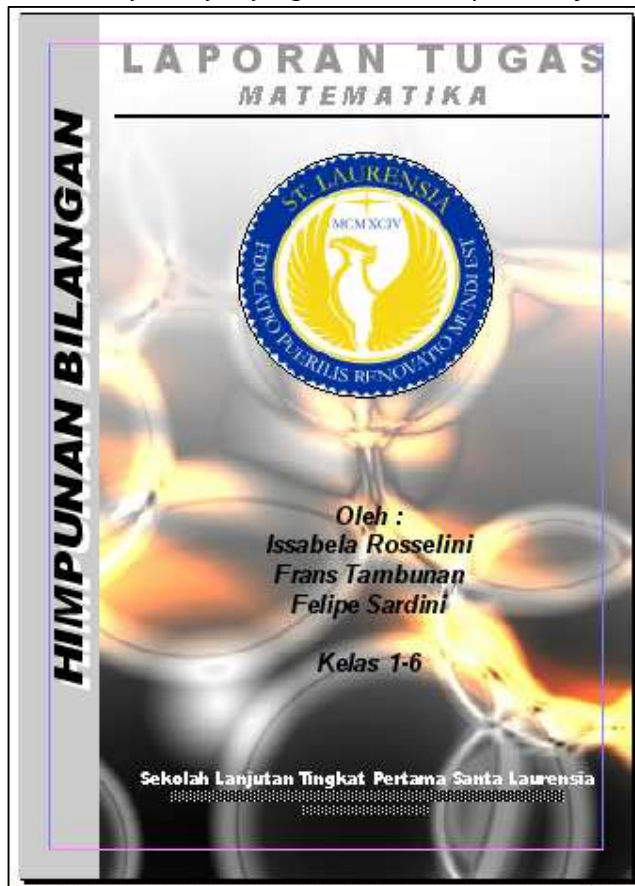
- Untuk mengatur level posisi obyek, Klik *Layer* obyek pada *palette* layer, kemudian drag ke posisi yang diinginkan (keatas atau ke bawah).

- Untuk mengatur tata letak obyek (layout) anda bisa menggunakan arrow tool. Klik arrow tool pada toolbar, kemudian klik obyek ke posisi yang diinginkan.



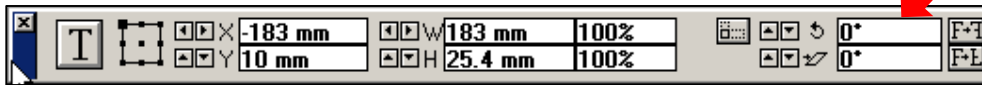
Gambar 2.10

- Aturlah obyek-obyek yang sudah anda import menjadi seperti gambar 2.11

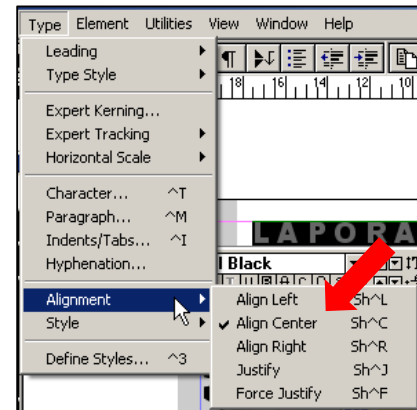


Gambar 2.12

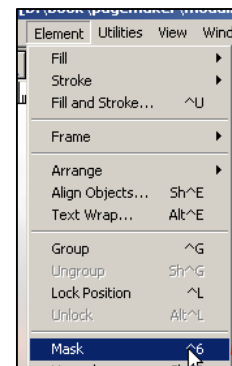
Untuk memutar obyek. Klik obyek yang akan diputar, kemudian dari panel option, ubah angka sudut putar sesuai kebutuhan.



Untuk mengatur alignment teks, blok teks yang ingin di ubah alignmentnya (center, right, atau left), kemudian dari menu pulldown klik **type > alignment > align center** (jika ingin mengubah alignment pada posisi center).



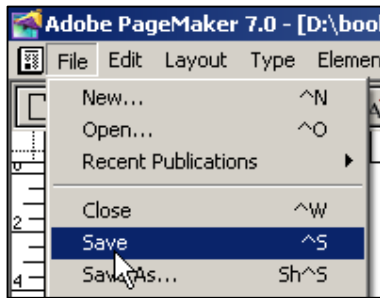
Masking digunakan untuk menyembunyikan bagian dari gambar yang tidak ingin ditampilkan. Contoh logo disini ada bagian putih yang cukup mengganggu tampilan dan ini akan kita sembunyikan. Cara membuat masking. Buat sebuah lingkaran dengan shape lingkaran, ukuran sama seperti lingkaran logo.



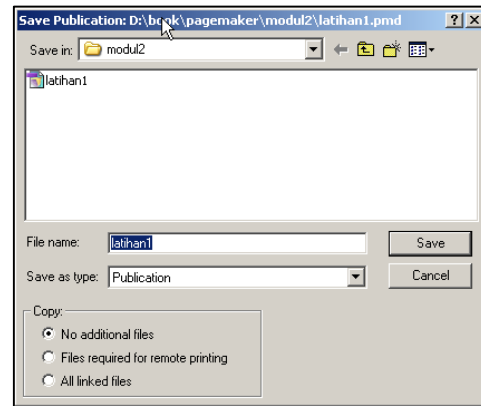
Setelah itu pilih kedua obyek yang akan di masking, dari menu pulldown klik **element > mask ...** (gambar). Hasilnya dapat anda lihat pada gambar.



- Simpan publikasi anda. Klik **File > Save...**(gambar 2.20)



Gambar 2.20



Gambar 2.21

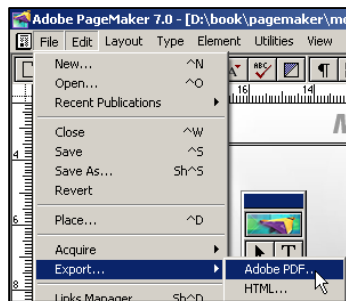
4. PUBLIKASI DOKUMEN

Setelah anda selesai menyusun / melay-out document anda, sekarang anda siap mempublish dokumen anda. Ada 2 cara mempublish dokumen anda, yaitu :

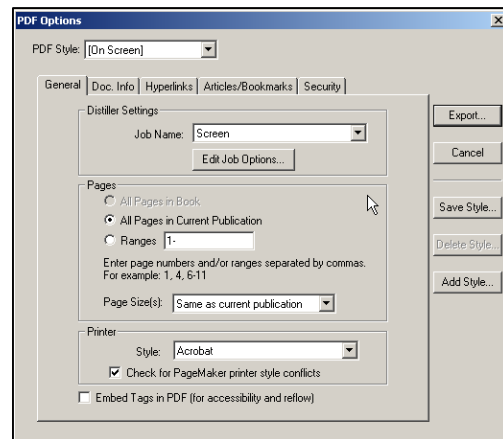
- A. Mendistribusikan Lewat CD atau Internet. Jika anda ingin menyebarluaskan publikasi anda lewat CD anda harus perhitungkan bahwa tidak semua orang memiliki program pagemaker. Maka anda harus mengubah format dokumen pagemaker anda menjadi PDF yang dapat dibuka dengan adobe reader.

Caranya :

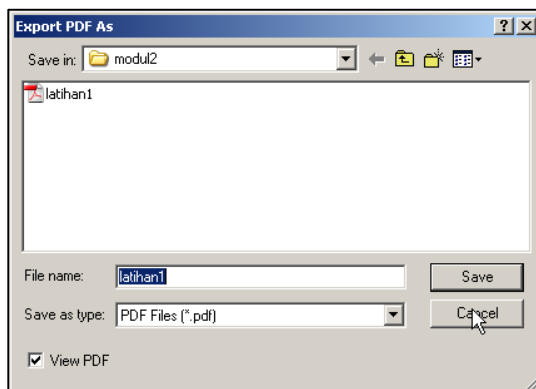
Klik **File > Save...** kemudian pilih **File > Export > Export to PDF** (gambar 2.22). Setelah itu akan muncul kotak dialog PDF Option (gambar 2.23).



Gambar 2.22



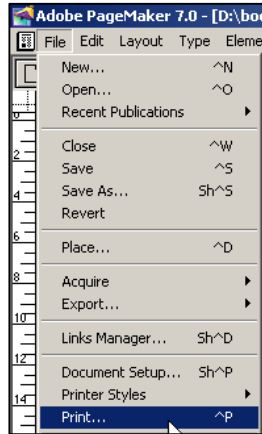
Gambar 2.23



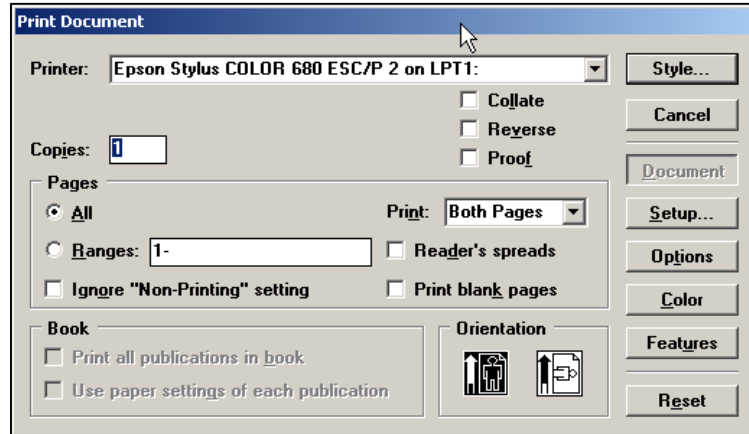
Gambar 2.24

Setelah anda mengklik tombol export akan muncul kotak dialog export PDF as, beri nama file dan lokasi penyimpanan file tersebut, kemudian klik save. Hasilnya bisa anda burn ke CD.

- B. Mencetak Publikasi Anda. Klik **File > Print...** (gambar 2.25) dari daftar pilihan printer pilih printer yang anda gunakan, pada kelompok **Pages** anda klik *range* kemudian isi angka 1, pada kelompok orientation pilih jenis orientasi cetak yang diinginkan *Tall atau Wide*, setelah itu klik tombol **OK** untuk mencetak publikasi anda.



Gambar 2.25



Gambar 2.26